



**КОМИТЕТ ИМУЩЕСТВЕННЫХ ОТНОШЕНИЙ  
АДМИНИСТРАЦИИ ПЕРМСКОГО МУНИЦИПАЛЬНОГО ОКРУГА**

**РЕШЕНИЕ**

о размещении объектов № 1563

Пермский край  
Пермский округ

07.07.2023

Комитет имущественных отношений администрации Пермского муниципального округа разрешает Открытому акционерному обществу «Межрегиональная распределительная сетевая компания Урала» (ИНН 6671163413, ОГРН 1056604000970, почтовый адрес: 620026, г. Екатеринбург, ул. Мамина-Сибиряка, д. 140)

размещение объекта «Строительство ВЛ 0,4 кВ с установкой ПУ для электроснабжения деревни Байболовка (4500080249)»

на землях государственная собственность на которые не разграничена

на срок бессрочно

Местоположение: Пермский край, Пермский муниципальный округ, д. Байболовка.

Приложение: схема предполагаемых к использованию земель или части земельного участка.

Особые условия использования:

1. При установке опор электросетевого хозяйства учесть параметры ширины проезда улично-дорожной сети, во избежание сужения полосы отвода дороги. Установить опоры на расстоянии не более 2 метров от границ земельного участка.
2. Получение разрешения на производство земляных работ.

Заместитель председателя комитета  
имущественных отношений администрации  
Пермского муниципального округа



М.В. Королева

(подпись, печать)

**Схема предполагаемых к использованию земель  
или части земельного участка**

Объект: Строительство ВЛ 0,4 кВ с установкой ПУ для электроснабжения деревни Байболовка (4500080249)

Местоположение: Пермский край, Пермский муниципальный округ, д. Байболовка

Площадь земель или части земельного участка, кв.м **286**

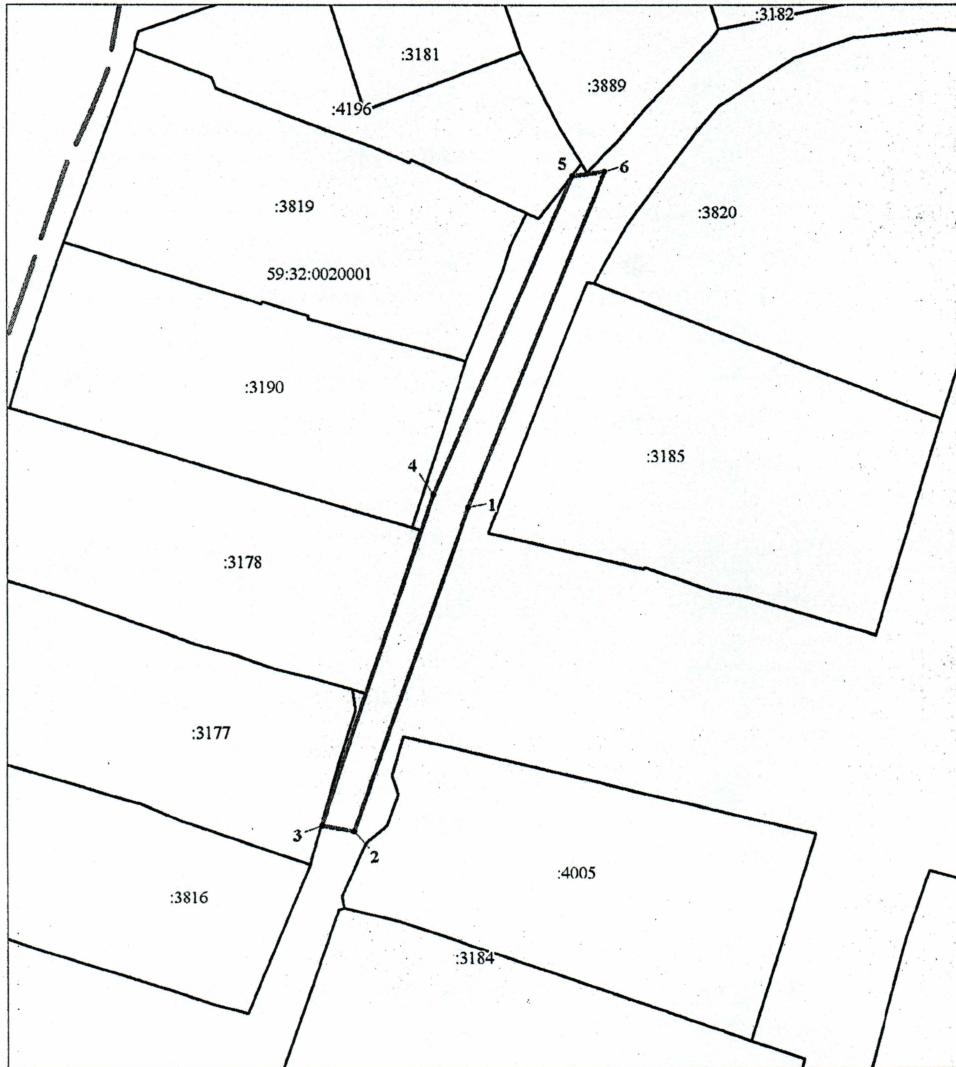
Категория земель: - Земли населенных пунктов

Вид разрешенного использования: -

Цель использования: под объекты инженерного оборудования электроснабжения Строительство ВЛ 0,4 кВ, с установкой ПУ для электроснабжения деревни Байболовка (4500080249)

Описание границ смежных землепользователей:





от точки 1 до точки 1 от - земли Пермского муниципального округа



Координаты характерных точек МСК-59, зона 2		
№	Координаты, м	
	X	Y
1	2	3
1	470952.58	2246864.91
2	470916.54	2246852.60
3	470917.14	2246849.07
4	470954.00	2246861.17
5	470989.68	2246876.30
6	470990.23	2246879.91
1	470952.58	2246864.91

Масштаб 1:800

**Условные обозначения:**

-  - предполагаемые к использованию земли;
-  - существующая часть границы, имеющаяся в ЕГРН сведения о которой достаточны для определения ее местоположения;
- 1** - характерные точки границы испрашиваемого земельного участка;
-  - границы зон, с особыми условиями использования территории, внесенные в ЕГРН
-  - граница кадастрового квартала;

59:32:0020001 - кадастровый номер квартала.

Заявитель  Стафеева М.А.

(по доверенности ОАО "ИРСК Урала" от 07.02.2023 №59 АА 4190270)